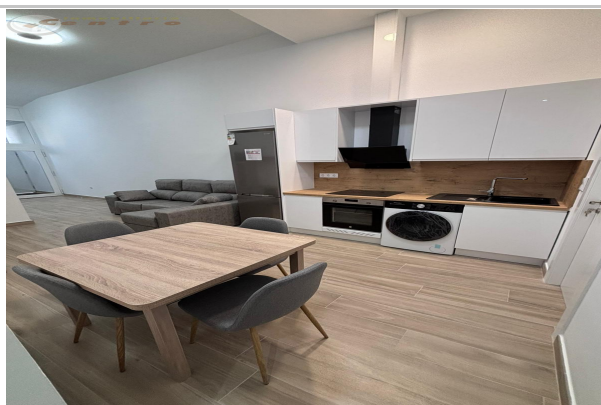


Referencia: **IC271**
 Tipo inmueble: Piso Bajo
 Operación: Venta
 Precio: **197.000 €**
 Estado: Nuevo



Planta: Baja
 Población: Albacete
 Provincia: Albacete
 Cod. postal: 02002
 Zona: Deposito del sol



M² construidos: 105	Suelo de: porcelánico	útiles: 85
Aire acondicionado: centralizado	Garajes: 1	Agua caliente: individual
Energía calefacción: Eléctrico	Dormitorios: 3	Baños: 2
Antigüedad: 2025	Exterior/Interior: exterior	

Descripción:

INMOBILIARIA CENTRO VENDE FÁNTASTICA VIVIENDA NUEVA A ESTRENAR EN ZONA DEPOSITO DEL SOL IDEAL PARA ALQUILAR POR HABITACIONES.

ESTA VIVIENDA ES UN LOCAL EN PLANTA BAJA MODIFICADO A VIVIENDA CON CELULA DE HABITABILIDAD CONSTA DE 85 METROS ÚTILES DISTRIBUIDOS EN UNA CANCELADA DE ENTRADA DE UNOS 2,5 METROS CUADRADOS, SALÓN COCINA, 3 DORMITORIOS Y 2 BAÑOS UNO DE ELLOS EN SUITE.

EL SUELO Y LOS BAÑOS SON AZULEJO PORCELÁNICO EN EL SUELO IMITACIÓN MADERA Y EN LAS PAREDES IMITACIÓN MARMOL LOS 2 BAÑOS CON PLATO DE DUCHA DE PIZARRA.

LA CALEFACCIÓN ES POR AIRE ACONDICIONADO CENTRALIZADO CON SALIDA Y REGULADOR DE TEMPERATURA EN TODAS LAS ESTANCIAS CON RECUPERADOR DE AIRE PARA UNA MAYOR EFICIENCIA.

PUERTAS LACADAS EN BLANCO CON CERRADURA, LA PUERTA DE LA CANCELADA COMO LAS CRISTALERAS Y VENTANA SON DE PVC CON CRISTAL CLIMALIT, TAMBIEN TIENE VIDEO PORTERO CON CONTROL REMOTO POR WIFI PARA PODER ABRIR DESDE EL MOVIL.

VIVIENDA A ESTRENAR A 2 MINUTOS DEL CENTRO POR SOLO 209.000 € CON UNA PLAZA DE GARAJE NO INCLUIDA EN EL PRECIO POR 197000 €
