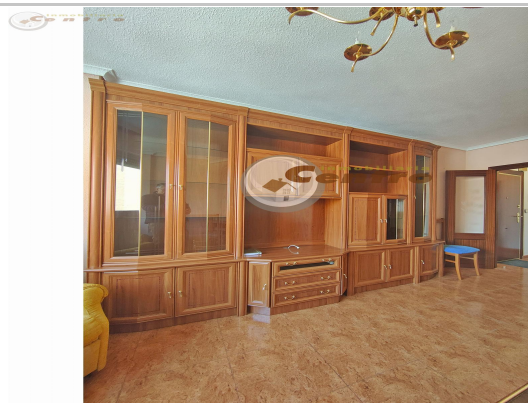


**Referencia:** PV415  
**Tipo inmueble:** Apartamento  
**Operación:** Venta  
**Precio:** **149.000 €**  
**Estado:** Buen estado



**Planta:** 2  
**Población:** Albacete  
**Provincia:** Albacete  
**Cod. postal:** 2006  
**Zona:** Hospital



<b>M<sup>2</sup> construidos:</b> 57	<b>Suelo de:</b> gres	<b>útiles:</b> 50
<b>Garajes:</b> 1	<b>Agua caliente:</b> individual	<b>Energía calefacción:</b> gas natural
<b>Dormitorios:</b> 1	<b>Orientación:</b> norte	<b>Baños:</b> 1
<b>Antigüedad:</b> 1989	<b>Exterior/Interior:</b> exterior	<b>Armarios:</b> 1
<b>Gastos de comunidad/mes:</b> 26		

---

**Descripción:**

Inmobiliaria Centro, ofrece este acogedor apartamento, zona Hospital/Facultad de Medicina.

Todos los servicios a pie de calle, portal reformado recientemente, ascensor cota cero.

Dispone de Recibidor, salón, cocina totalmente equipada, espacio para comer en ella, con acceso a galería acristalada, baño plato ducha y amplia habitación principal. Puerta acorazada.

La vivienda se vende tal como se ve en fotos, totalmente amueblada, todos los consumos son individuales. Comunidad 26€.

Amplio Garaje y Trastero, OPCIONAL en 30000€, situado en el portal de al lado de la vivienda.

Apartamento muy cuidado, listo para disfrutar desde el momento uno.

967 023 237 información y visita.....

---